

# Montageanleitung

## CompleteLine Dichtmanschetten für DW Kaminsysteme

### Wichtige Hinweise:

**Diese Montageanleitung ist für professionelle Anwender mit fachspezifisch geeigneter Berufsausbildung vorgesehen und die Montage/Errichtung hat nur durch entsprechende Personen zu erfolgen.**

**Die Sicherheitsvorschriften für Arbeiten auf Dächern sind unbedingt einzuhalten!**

Bei Unklarheiten ist sofort Kontakt zu unserer Montagehotline während der Bürozeiten von Mo. bis Do. von 07:30 Uhr - 12:00 Uhr / 13:00 Uhr - 17:00 Uhr und am Fr. von 07:30 Uhr - 12:00 Uhr unter +43 512 28 88 81 - 24 aufzunehmen.

**Vor genauer Abklärung aller Unklarheiten darf mit der Montage nicht begonnen werden.**

Für Feuchteschäden am Gebäude übernehmen wir keine Haftung! Fachgerechte Montage und Überprüfung nach Russbränden sind entscheidend für die Dichtheit der Manschette!

### **Achtung!**

Bei staubigen Untergründen Klebefläche reinigen und gegebenenfalls mit unserem Primer (Haftgrundierung) einstreichen!



**Schritt 1:**  
Vorsichtig überschieben.  
Achtung bei Klemmbändern!



**Schritt 2:**  
Kürzere Schutzfolie von der Unterseite lösen.



**Schritt 3:**  
Klebefolie ausrichten und auf die staubfreie und trockene Folie anreiben.



**Schritt 4:**  
Restliche Schutzfolie von der Unterseite entfernen.



**Schritt 5:**  
Klebefolie ausrichten und anreiben.

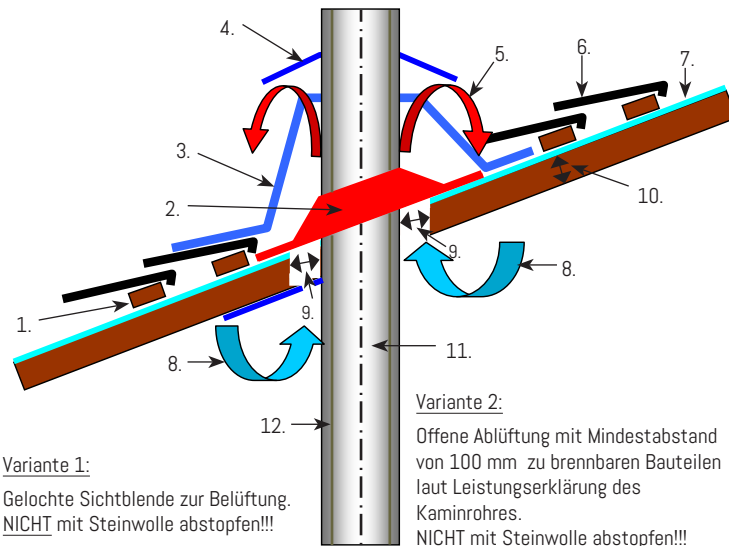


**Schritt 6:**  
Luftblasen mit Raker oder Handfläche nach Aussen

- Für Innen und Aussen verwendbar
- Dichtmanschette ist temperaturbeständig von - 20° C bis + 250° C
- Nach einem Schadensereignis (wie z.B. Russbrand) muss die Dichtheit kontrolliert werden! Bei Beschädigung ist die Dichtmanschette zu tauschen!
- Zulässige Dachneigung  
Typ 1 = 3 - 35°; Typ 2 = 3 - 45°
- Wasser- und Luftdichte Ausführung in Tyvek®
- Geprüft für T 400 N1 G
- Blower-Door-Test fähig
- Geprüft vom TÜV Süd
- **Achtung!**  
**Wir weisen ausdrücklich darauf hin, dass unsere Dichtmanschette die Hinterlüftung von Kaminrohren vollständig unterbindet.**
- Die Dichtmanschette ersetzt nicht den Regenkragen aus Edelstahl!

## Montageanleitung CompleteLine Dichtmanschetten für DW Kaminsysteme

### Lösung Vordach (Ungedämmtes Dach):

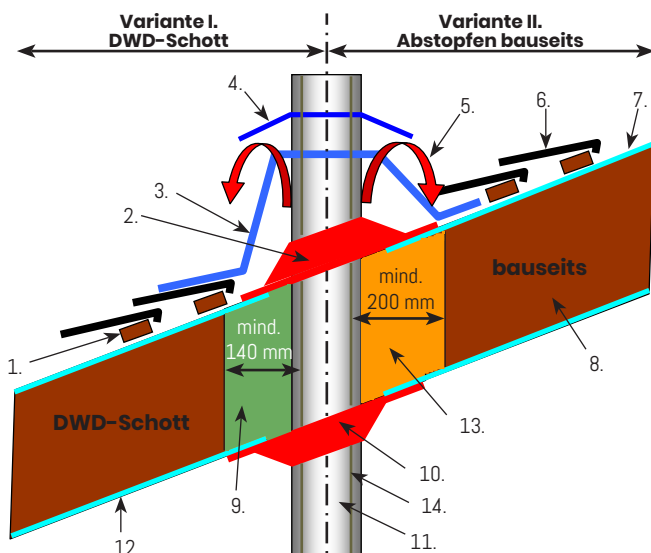


1. Dachkante
2. Dichtmanschette
3. Dachdurchführung Edelstahl
4. Regenkragen Edelstahl
5. Ablüftung Ringspalt
6. Dachziegel
7. Regenabdichtfolie (bauseits)
8. Kaltluft Zirkulation
9. Abstand zu brennbaren Bauteilen mind. 10 cm
10. Holzschalung max. 3 cm stark!
11. Kaminrohr DW
12. Dämmung

#### Achtung!

Wir weisen ausdrücklich darauf hin, dass unsere Dichtmanschetten die Hinterlüftung von Kaminrohren unterbindet! Die Luftzirkulation oberhalb bzw. unterhalb der Dichtmanschette ist ausdrücklich erforderlich!

### Lösung gedämmtes Dach (mit oder ohne Hinterlüftung):



1. Dachkante
2. Dichtmanschette f. Regenabdichtfolie
3. Dachdurchführung Edelstahl
4. Regenkragen Edelstahl
5. Ablüftung Ringspalt
6. Dachziegel
7. Regen Abdichtfolie (bauseits)
8. Dachaufbau brennbar
9. Stocker KombiLine DWD-Schott
10. Dichtmanschette f. Dampfsperre innen
11. Kaminrohr DW
12. Dampfsperrenfolie (bauseits)
13. Abgestopft mit Steinwolle mind. 200 mm
14. Dämmung

#### Achtung!

Wir weisen ausdrücklich darauf hin, dass unsere Dichtmanschetten die Hinterlüftung von Kaminrohren unterbindet! Es ist daher ein Abstand von mindestens 200 mm, gemessen vom abgasführenden Innenrohr des doppelwandigen Kaminsystems, mit nicht brennbaren Materialien (Steinwolle etc.) zu arbeiten oder das geprüfte und zugelassene Stocker KombiLine DWD-Schott zu verwenden!

Beim DWD-Schott reduziert sich der Abstand vom abgasführenden Innenrohr bis zum brennbaren Material auf mindestens 140 mm!

Dies gilt generell nur bei einer Abgastemperatur ab 161° C bzw. bei Festbrennstoffen!

## Montageanleitung CompleteLine Dichtecken

### Wichtige Hinweise:

**Diese Montageanleitung ist für professionelle Anwender mit fachspezifisch geeigneter Berufsausbildung vorgesehen und die Montage/Errichtung hat nur durch entsprechende Personen zu erfolgen.**

### **Die Sicherheitsvorschriften für Arbeiten auf Dächern sind unbedingt einzuhalten!**

Bei Unklarheiten ist sofort Kontakt zu unserer Montagehotline während der Bürozeiten von Mo. bis Do. von 07:30 Uhr - 12:00 Uhr / 13:00 Uhr - 17:00 Uhr und am Fr. von 07:30 Uhr - 12:00 Uhr unter +43 512 28 88 81 - 24 aufzunehmen.

### **Vor genauer Abklärung aller Unklarheiten darf mit der Montage nicht begonnen werden.**

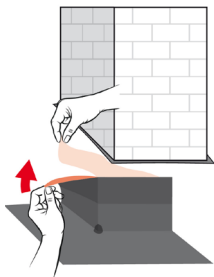
- Geeignet zum Abdichten von Kaminschächten (Mantelstein, Beton, Ziegel oder Leichtbauschacht) an die Regenabdichtfolie Aussen und Dampfsperrenfolie Innen.
- Bei staubigen Untergründen ist die zu beklebende Fläche zu reinigen und mit unserem Primer (Haftgrundierung) einzustreichen!
- Luftdicht gemäß DIN 4108 TER 7 und EnEV 2014.
- UV-beständige Ausführung. Für Innen und Aussen geeignet.
- Temperaturbeständig von - 40° C bis + 100° C.
- Feuchtigkeitssperre und Schutz vor unkontrolliertem Luftaustausch.
- **Achtung: Bei Verwendung auf dem Flachdach mit mindestens 3° Dachneigung, muss die senkrechte Höhe der Abdichtung auf 150 mm erhöht werden! Oben umlaufend mit den Zwischenstreifen arbeiten!**
- **Achtung: Nach einem Schadensereignis (wie Russbrand) ist die Abdichtung auf Schäden zu kontrollieren! Bei Beschädigung ist die Dichtecke komplett zu tauschen!**
- Auf die Dichtecken darf keine Dachpappe drauf geflämmt werden! Temperaturen über 100° C zerstören die Abdichtung!
- Diese Abdichtung fällt unter die "Bodenleistenregelung" und gilt daher als zu vernachlässigendes brennbares Bauteil und darf daher direkt am Kaminschacht anliegen! (Siehe ONR 28205 Punkt 10.13)

### Montageanleitung:

Beispielhaft zeigen wir hier aus Platzgründen nur die Abdichtung von außen. Die Abdichtung von innen ist identisch!

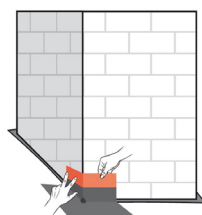
#### **Achtung!**

Bei staubigen Untergründen Klebefläche reinigen und gegebenenfalls mit unserem Primer (Haftgrundierung) einstreichen!



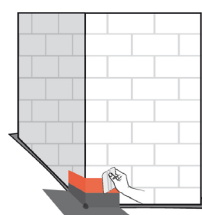
#### **Schritt 1:**

Entfernen Sie die Schutzfolie des oberliegenden Klebekragens der Dichtecke.



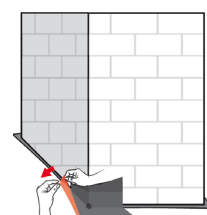
#### **Schritt 2:**

Drücken Sie den Klebekragen der Dichtecke flächig an das trockene und staubfreie Bauteil.



#### **Schritt 3:**

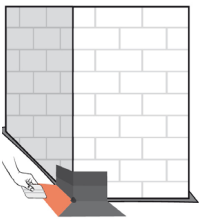
Die Klebefläche mit einem festen Hilfsmittel, z.B. Rakel, nachträglich auf dem Bauteil andrücken und nacharbeiten.



#### **Schritt 4:**

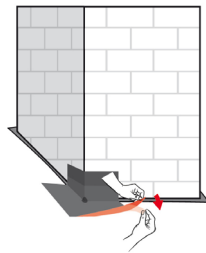
Entfernen Sie den ersten Teil der untenliegenden Schutzfolie der Dichtecke.

## Montageanleitung CompleteLine Dichtecken



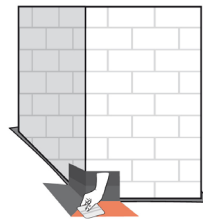
### Schritt 5:

Die Klebefläche mit einem festen Hilfsmittel, z.B. Rakel, auf dem trockenen und staubfreien Bauteil andrücken.



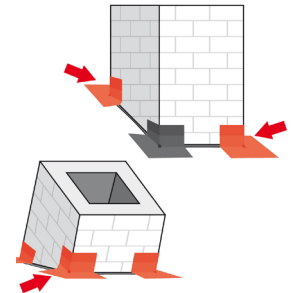
### Schritt 6:

Entfernen Sie den zweiten Teil der unterliegenden Schutzfolie des Klebekragens der Dichtecke.



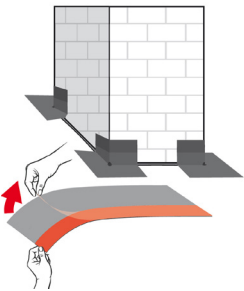
### Schritt 7:

Die Klebefläche wieder mit einem festen Hilfsmittel, z.B. Rakel, andrücken und nacharbeiten.



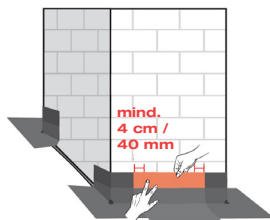
### Schritt 8:

Alle vier Dichtecken müssen nach dem gleichen Prinzip angebracht werden. Bitte achten Sie speziell auch auf dichten Sitz bei den Dachschrägen.



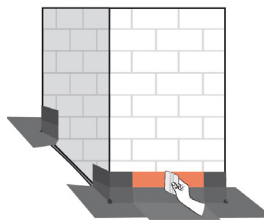
### Schritt 9:

Entfernen Sie die kurzzeitige Schutzfolie des Anschlussbandes.



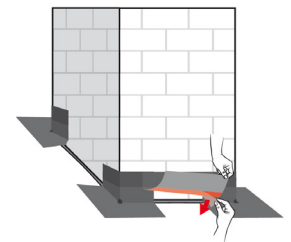
### Schritt 10:

Das Anschlussband wird mind. 4 cm überlappend an den Dichtecken und an dem trockenen und staubfreien Bauteil befestigt.



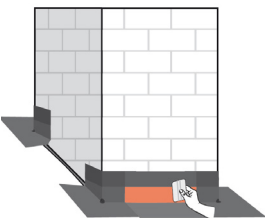
### Schritt 11:

Die Klebefläche mit einem festen Hilfsmittel, z.B. Rakel, andrücken und nacharbeiten.



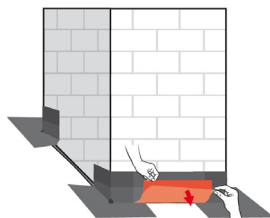
### Schritt 12:

Entfernen Sie die mittig liegende Schutzfolie von dem Anschlussband.



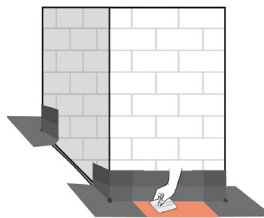
### Schritt 13:

Die mittig liegende Klebefläche mit einem festen Hilfsmittel, z.B. Rakel, andrücken. (Überlappung von Dichtecke und Anschlussband von mind. 4cm!)



### Schritt 14:

Entfernen Sie den unteren Teil der Schutzfolie des Anschlussbandes.



### Schritt 15:

Die Klebefläche nachträglich mit einem festen Hilfsmittel, z.B. Rakel, andrücken und Blasen nach aussen schieben.

### Hinweis:

Wiederholen Sie den Schritt 9 bis 15 an allen 3 restlichen Anschlusskanten des Kamins!