



# HeatLine —

## Seespitz

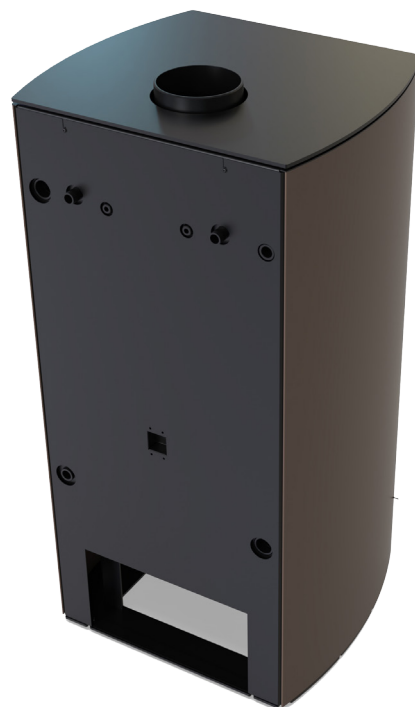
---

## Erstaunlich effizient

Zeitloses Design, Gemütlichkeit und intelligente Integration in den Heizkreislauf: Das ist der wassergeführte Kaminofen für Scheitholz und Holzbriketts HeatLine Seespitz, die perfekte Ergänzung zu einer Wärmepumpe!

# HeatLine Seespitz

Wassergeführter Kaminofen für Scheitholz und Holzbriketts



## Kurzbeschreibung

Wohlfühlatmosphäre und Heizkostensparnis: Der wassergeführte Ofen wird in das bestehende Heizsystem integriert. Durch das Anheizen erhitzt sich das Wasser im Wasserspeicher des Ofens. Das erhitzte Wasser wird dann in den Pufferspeicher geleitet. Dadurch kann die erzeugte Wärme nicht nur für das Aufheizen des Raumes, sondern auch für Warmwasser, den Betrieb von Heizkörpern oder einer Fußbodenheizung genutzt werden. Energieeffiziente Abgaswärmenutzung gepaart mit der Gemütlichkeit eines Kaminofens und die perfekte Ergänzung zu einer Wärmepumpe!

Die moderne Brennraumtechnik von HeatLine Seespitz ermöglicht eine besonders saubere und emissionsarme Verbrennung und eine langanhaltende, klare Sicht ins Feuer.

## Maße (H x B x T)

- 1.177 x 575 x 511 mm

## Nennwärmeleistung

- 9 kW (7,5 kW in den Wasserkreislauf + 1,5 kW thermische Abgabe in den Aufstellungsraum)

## Abgasstutzen / Abgasanschluss

- 150 mm / oben

## Gewicht

- ca. 205 kg

## Abgasmassenstrom

- 8,5 g/s

## Abgastemperatur

- 250 °C

## Mindestförderdruck

- 12 Pa

## Wirkungsgrad

- 84 %

## Brennstoff

- Scheitholz (empfohlene Scheitlänge 25 cm), Holzbriketts

## Externer Luftanschluss

- 125 mm unten/hinten diagonal

## Abstand zu brennbaren Bauteilen:

- hinten: 20 cm
- vorne: 80 cm
- seitlich: 20 cm

## Besonderheiten

- Großer Scheibenausschnitt
- Elegante Korpusfarbe gegen Aufpreis aus unserer Farbpalette wählbar
- Einfache Einbindung in den Heizkreislauf
- Feststehender Feuerrost aus Kesselstahl
- Scheibenspülung
- Feuerraum in weiß. Schwarz gegen Aufpreis wählbar
- Herausnehmbarer Aschekasten
- Sicherer Türverschluss mit thermisch entkoppeltem Holzgriff
- Türe selbstschließend und verriegelnd

## Montage

- Passend zu ConnectLine Rauchrohren
- Anschluss und Integration in den Wasserkreislauf durch den Installateur

## EU-Richtlinien

- Energieeffizienzklasse A+
- Geprüft nach Ökodesign-Richtlinie



# stocker

H. Stocker GmbH, Stocker Weg 1, 6175 Kematen in Tirol, Österreich  
Tel.: +43 512 28 88 81, Fax: +43 512 28 88 81 - 10  
office@stocker.tirol, www.stocker.tirol